

AIARALDEA

Junio de 2016

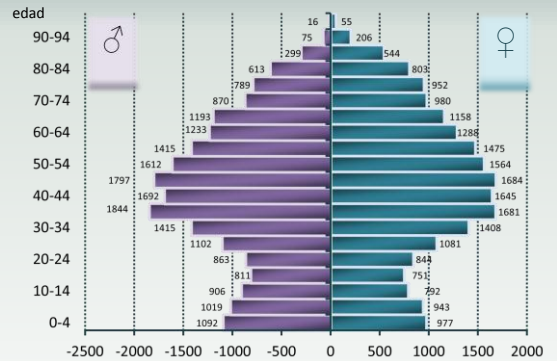
7 municipios

Población: 41 487 habitantes  
Razón de sexo: 0,99 (h/m)

Padrón 2014

<b>Amurrio</b> 10 280 hab.	<b>Artziniega</b> 1842 hab.
<b>Ayala/Aiara</b> 2876 hab.	<b>Orozko</b> 2624 hab.
<b>Urduña/Orduña</b> 4182 hab.	
<b>Laudio/Llodio</b> 18 532 hab.	<b>Okondo</b> 1151 hab.

AIARALDEA 2014 – Pirámide de Población



La proporción de mayores de 64 años indica que la población de la zona es mayor en Laudio, joven en Artziniega, Aiara y Okondo e intermedia en los demás. El índice de privación socio-económica muestra que toda la zona tiene un nivel intermedio respecto a la CAPV, peor en Amurrio y Laudio.

El consumo de alcohol de alto riesgo y de tabaco es similar al de la CAPV tanto en hombres como en mujeres. Entre los hombres, el consumo de verduras es mayor que en la CAPV. La prevalencia de obesidad es similar a la de la CAPV.

No hay diferencia respecto a la CAPV en la salud percibida por la población de la zona. La esperanza de vida es similar a la de la CAPV. La tasa de frecuentación hospitalaria es menor y la mortalidad cruda similar a la de la CAPV.

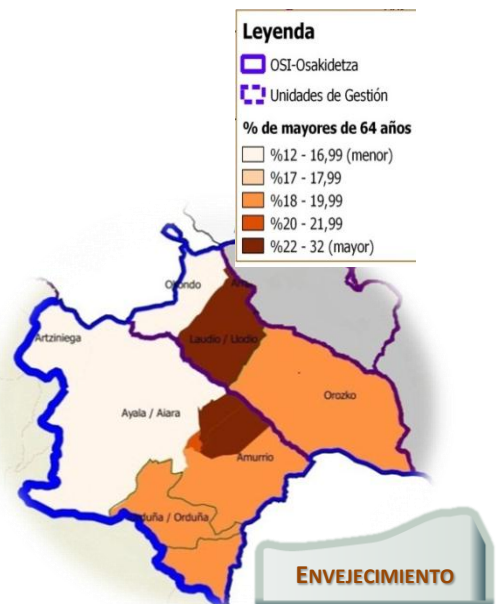
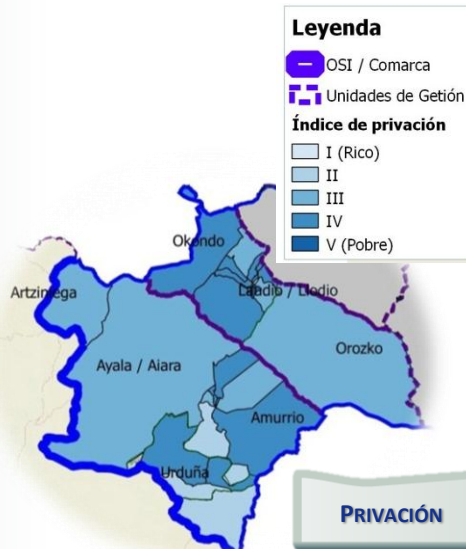
La incidencia de cáncer es ascendente en hombres y en mujeres desde el año 2000. Hay una menor mortalidad que en la CAPV por cáncer de pulmón en mujeres. No hay diferencias significativas en la incidencia y mortalidad por cáncer total, cáncer de colon-recto, mama ni próstata, ni en la mortalidad por cáncer en menores de 65 años.

Las prevalencias de hipertensión arterial, hiperlipidemias y diabetes mellitus son similares a las de la CAPV. Tampoco hay diferencias con la CAPV en la frecuentación hospitalaria y la mortalidad por cardiopatía isquémica y enfermedad cerebrovascular.

La mortalidad por enfermedad de Alzheimer y la mortalidad por cirrosis hepática no presentan diferencias significativas con la CAPV y la mortalidad por otras demencias es menor. La incidencia de tuberculosis es significativamente menor que en la CAPV.

La mortalidad por suicidio y los intentos de suicidio no difieren significativamente de los de la CAPV. La frecuencia de interrupción voluntaria de embarazo es menor entre las mujeres de la zona.

La mortalidad ajustada a la edad en Aiaraldea es menor que en la CAPV para los trastornos mentales y del comportamiento. En las mujeres, la mortalidad es mayor para las enfermedades circulatorias y endocrinas.



Tema	Indicador	CAPV	Bizkaia	Barrualde	Basauri aldea	Arratia-Etxeb-Gal	AIARALDEA	Gernika aldea	Durango aldea
<b>DETERMINANTE SOZIO-DEMOGRAFIKOAK</b>									
Pobreza	Renta; renta familiar (€). Eustat <sup>(1)</sup>	41 104	42 607	42 798	38 849	42 116	37 894	47 618	44 224
Desempleo	Paro; tasa (% paro registrado). Lanbide <sup>(2)</sup>	15,33	16,32	16,81	17,60	38,55	11,94	9,76	9,06
Educación	Población sin terminar estudios secundarios; mayores de 10 años y no estudiando (%). Eustat <sup>(1)</sup>	40,46	40,44	43,87	46,38	41,64	40,65	43,06	44,22
<b>DETERMINANTES DE ESTILO DE VIDA</b>									
Consumo de tabaco	Fumadores; hombres; prevalencia (%) <sup>(4)</sup>	24,1	25,6	24,4	24,4-26,6	24,4-26,6	24,4-26,6	23,6-24,4 24,4-26,6	24,4-26,6
	Fumadoras; mujeres; prevalencia (%) <sup>(4)</sup>	18,7	18,3	15,5	13,4-15,1 15,1-16,7	13,4-15,1 15,1-16,7	13,4-15,1	13,4-15,1 15,1-16,7	13,4-15,1 15,1-16,7
Consumo de riesgo de alcohol	Consumo de alto riesgo a largo plazo; hombres; prevalencia (%) <sup>(4)</sup>	25,1	25,1	25,9	25,5-27,4 27,4-33,4	25,5-27,4	25,5-27,4 27,4-33,4	23,8-25,5 27,4-33,4	23,8-25,5 25,5-27,4
	Consumo de alto riesgo a largo plazo; mujeres; prevalencia (%) <sup>(4)</sup>	14,7	14,3	14,9	12,6-13,7 15,4-16,7	12,6-13,7 16,7-19,3	13,7-15,4	12,6-13,7 19,3-27,4	12,6-13,7 16,7-19,3
Dieta saludable	Consumo diario de frutas-verduras; hombres; prevalencia (%) <sup>(4)</sup>	64,5	62,8	67,4	65,2-69,5 69,5-73,1	57,6-61,4 69,5-73,1	73,1-83,0	57,6-61,4 61,4-65,2	57,6-61,4 73,1-83,0
	Consumo diario de frutas-verduras; mujeres; prevalencia (%) <sup>(4)</sup>	73	72,2	75	67,0-69,8 74,2-77,0	72,1-74,2 77,0-80,5	77,0-80,5	67,0-69,8 72,1-74,2	54,0-67,0 80,5-84,8
Actividad física	Desplazamiento activo al trabajo o lugar de estudio; hombres; prevalencia (%) <sup>(4)</sup>	16,5	16,4	10,5	6,3-10,4 10,4-12,7	6,3-10,4 10,4-12,7	6,3-10,4	6,3-10,4 20,0-26,8	6,3-10,4 10,4-12,7
	Desplazamiento activo al trabajo o lugar de estudio; mujeres; prevalencia (%) <sup>(4)</sup>	22,9	20,9	21,0	15,9-18,3 21,3-23,3	11,1-15,9 18,3-21,3	21,3-23,3 23,3-28,0	11,1-15,9 31,6-46,9	18,3-21,3 28,0-31,6
Obesidad	Obesidad; hombres; prevalencia (%) <sup>(4)</sup>	14,1	14,5	16,4	14,5-16,3 14,3-18,8	16,3-19,3	14,5-16,3	14,5-16,3 16,3-19,3	13,7-14,5 16,3-19,3
	Obesidad; mujeres; prevalencia (%) <sup>(4)</sup>	12,3	12,8	14,0	13,5-14,3 14,3-18,8	12,8-13,5 13,5-14,3	13,5-14,3 14,3-18,8	12,3-12,8 13,5-14,3	13,5-14,3 14,3-18,8
<b>ESPERANZA DE VIDA</b>									
Esperanza de vida	Esperanza de vida al nacer. Hombres (años) <sup>(3)</sup>	79,54	79,21	79,44	79,18	79,12	79,80	79,49	79,61
	Esperanza de vida al nacer. Mujeres (años) <sup>(3)</sup>	86,43	86,28	86,11	86,84	86,56	85,83	85,65	85,96
	Esperanza de vida a los 65 años. Hombres (años) <sup>(3)</sup>	18,86	18,67	18,74	19,45	18,36	19,38	18,26	18,49
	Esperanza de vida a los 65 años. Mujeres (años) <sup>(3)</sup>	23,9	23,81	23,53	24,53	23,72	23,62	22,91	23,29
<b>MORBI-MORTALIDAD GENERAL</b>									
Percepción de salud	Hombres con mala salud percibida; prevalencia (%) <sup>(4)</sup>	16,7	16,0	16,2	14,2-14,9 14,9-15,5	14,2-14,9	15,5-16,2 16,2-17,1	13,6-14,2 17,1-24,3	13,6-14,2 16,2-17,1
	Mujeres con mala salud percibida; prevalencia (%) <sup>(4)</sup>	19,6	22,1	22,2	22,0-23,5 26,0-29,4	23,5-26,0 26,0-29,4	20,1-22,0	18,6-20,1 26,0-29,4	20,1-22,0 22,0-23,5
Hospitalización	Frecuentación hospitalaria, todas las causas /1000 <sup>(5)</sup>	145,13	138,67	131,36	134,42	137,43	127,87	129,74	129,12
Mortalidad	Mortalidad, todas las causas; tasa de mortalidad /100 000 <sup>(3)</sup>	909,55	923,2	933,89	885,97	936,12	917,57	975,58	947,37
<b>MORBI-MORTALIDAD, CAUSAS ESPECÍFICAS</b>									
Cáncer. Mortalidad prematura	Cáncer; hombres, <65 años; tasa de mortalidad /100 000 <sup>(3)</sup>	114,55	119,43	115,11	145,67	112,96	117,32	99,98	104,39
	Cáncer; mujeres, <65 años; tasa de mortalidad /100 000 <sup>(3)</sup>	67,64	68,41	63,91	69,27	56,22	77,73	59,08	61,62
Cáncer, principales localizaciones: colon-recto, pulmón, mama y próstata	Cáncer colo-rectal; hombres; tasa de incidencia /100 000 <sup>(6)</sup>	125,69	131,18	114,52	127,22	120,85	98,05	112,48	111,05
	Cáncer colo-rectal; hombres; tasa de mortalidad /100 000 <sup>(3)</sup>	49,11	51,73	45,58	43,24	46,68	48,61	41,33	48,76
	Cáncer colo-rectal; mujeres; tasa de incidencia /100 000 <sup>(6)</sup>	68,99	72,42	61,79	62,48	58,72	58,90	54,50	69,77
	Cáncer colo-rectal; mujeres; tasa de mortalidad /100 000 <sup>(3)</sup>	27,33	28,34	24,53	26,17	22,54	21,27	18,11	30,30
	Cáncer de pulmón; hombres; tasa de incidencia /100 000 <sup>(6)</sup>	103,53	110,06	97,93	119,78	108,00	97,14	81,49	88,3
	Cáncer de pulmón; hombres; tasa de mortalidad /100 000 <sup>(3)</sup>	84,61	90,48	86,24	108,32	102,66	71,82	68,77	80,57
	Cáncer de pulmón; mujeres; tasa de incidencia /100 000 <sup>(6)</sup>	26,61	28,69	21,76	22,97	18,70	15,82	27,77	20,46
	Cáncer de pulmón; mujeres; tasa de mortalidad /100 000 <sup>(3)</sup>	21,08	21,46	18,39	21,78	16,02	10,76	23,00	17,44
	Cáncer de mama; mujeres; tasa de incidencia /100 000 <sup>(6)</sup>	124,72	124,11	123,67	125,04	122,91	134,32	120,39	121,15
	Cáncer de mama; mujeres; tasa de mortalidad /100 000 <sup>(3)</sup>	29,58	30,79	27,82	27,98	24,05	35,91	25,22	28,47
Cáncer de próstata; hombres; tasa de incidencia /100 000 <sup>(6)</sup>	154,66	143,34	125,76	128,55	132,68	122,07	121,99	123,59	

Tema	Indicador	CAPV	Bizkaia	Barrualde	Basauri aldea	Arratia-Etxeb-Gal	AIARALDEA	Gernika aldea	Durango Aldea
Enfermedades cardiovasculares: hipertensión arterial, hiperlipidemias, cardiopatía isquémica, enfermedad cerebro-vascular	Hipertensión arterial; hombres; prevalencia (%) <sup>(7)</sup>	17,38	18,06	18,81	19,68	18,26	18,00	20,99	17,49
	Hipertensión arterial; mujeres; prevalencia (%) <sup>(7)</sup>	17,63	18,56	19,20	20,23	18,51	18,89	20,99	17,86
	Hiperlipidemias; hombres; prevalencia (%) <sup>(7)</sup>	14,04	15,26	15,12	17,55	15,32	14,37	14,93	13,52
	Hiperlipidemias; mujeres; prevalencia (%) <sup>(7)</sup>	13,09	15,32	14,73	17,61	14,29	13,86	14,93	13,08
	Cardiopatía isquémica; hombres; tasa de altas hospitalarias /100 000 <sup>(5)</sup>	384,57	373,44	371,51	458,58	407,11	407,73	286,48	330,62
	Cardiopatía isquémica; hombres; tasa de mortalidad /100 000 <sup>(3)</sup>	83,86	90,15	88,17	83,74	83,17	87,43	95,83	90,78
	Cardiopatía isquémica; mujeres; tasa de altas hospitalarias /100 000 <sup>(5)</sup>	129,45	128,77	117,68	138,86	132,62	129,92	107,89	93,97
	Cardiopatía isquémica; mujeres; tasa de mortalidad /100 000 <sup>(3)</sup>	49,34	51,79	56,53	42,46	52,14	58,91	63,38	63,52
	Enf. cerebro vascular; hombres; tasa de altas hospitalarias /100 000 <sup>(5)</sup>	299,58	282,89	301,75	270,78	345,67	288,92	285,22	322,41
	Enf. cerebro vascular; hombres; tasa de mortalidad /100 000 <sup>(3)</sup>	57,99	58,81	62,27	52,75	55,26	57,63	75,21	66,64
Enfermedades respiratorias: EPOC, tuberculosis	Enf. pulmonar obstructiva crónica; hombres; prevalencia (%) <sup>(7)</sup>	2,04	2,08	1,95	2,06	1,73	2,23	1,84	2,00
	Enf. pulmonar obstructiva crónica; mujeres; prevalencia (%) <sup>(7)</sup>	0,87	0,86	0,69	0,72	0,63	0,71	0,71	0,67
Enfermedades del sistema nervioso central: Alzheimer; demencias vasculares y otras	Tuberculosis; tasa de incidencia media anual /100 000 <sup>(8)</sup>	16,39	15,76	13,38	11,45	16,12	6,75	14,24	15,68
	Alzheimer; hombres; tasa de mortalidad /100 000 <sup>(3)</sup>	17,69	18,13	17,37	22,34	10,00	18,95	16,57	17,04
	Alzheimer; mujeres; tasa de mortalidad /100 000 <sup>(3)</sup>	42,44	40,34	41,09	36,78	41,46	45,27	41,50	41,79
	Demencias; hombres; tasa de mortalidad /100 000 <sup>(3)</sup>	33,72	35,02	30,76	33,29	32,04	16,12	30,85	35,29
Enfermedades del aparato digestivo: cirrosis hepática	Demencias; mujeres; tasa de mortalidad /100 000 <sup>(3)</sup>	64,58	65,54	60,55	56,45	54,22	39,72	64,90	73,10
	Cirrosis hepática; hombres; tasa de mortalidad /100 000 <sup>(3)</sup>	18,34	19,14	14,70	12,51	17,46	14,33	17,17	13,72
Enfermedades endocrinas: diabetes mellitus	Cirrosis hepática; mujeres; tasa de mortalidad /100 000 <sup>(3)</sup>	7,35	7,81	6,49	8,45	7,00	7,23	5,85	4,59
	Diabetes mellitus; hombres; prevalencia (%) <sup>(7)</sup>	6,84	5,85	5,73	6,72	5,73	6,37	5,11	5,08
Causas externas: fracturas de cuello de fémur, accidentes de tráfico, suicidio	Diabetes mellitus; mujeres; prevalencia (%) <sup>(7)</sup>	4,73	4,83	4,69	5,68	4,69	5,47	3,92	4,01
	Fracturas de cuello de fémur, >65 años; tasa de altas hopita. /100 000 <sup>(5)</sup>	538,94	545,2	551,67	457,57	476,34	479,01	670,86	615,66
	Accidentes de tráfico; tasa de mortalidad /100 000 <sup>(3)</sup>	4,25	4,16	5,50	5,46	7,04	7,20	4,50	4,40
	Intentos de suicidio; tasa de altas hospitalarias /100 000 <sup>(5)</sup>	23,42	15,24	20,95	29,83	20,23	32,36	15,03	14,38
	Suicidio; tasa de mortalidad /100 000 <sup>(3)</sup>	7,61	7,25	7,16	8,44	5,39	8,78	5,32	7,85
<b>GRUPOS VULNERABLES</b>									
Mujeres	Interrupciones voluntarias del embarazo; tasa /1000 <sup>(10)</sup>	9,72	9,90	6,18	7,70	6,12	4,50	6,26	6,01
Apoyo	Apoyo social afectivo bajo; hombres; prevalencia (%) <sup>(4)</sup>	25,2	26,0	24,0	20,2-23,0 31,8-36,0	16,0-20,2 23,0-26,2	16,0-20,2 20,2-23,0	10,1-16,0 36,0-51,0	23,0-26,2 36,0-51,0
	Apoyo social afectivo bajo; mujeres; prevalencia (%) <sup>(4)</sup>	24,0	23,3	22,0	21,0-23,4 23,4-25,5	18,2-21,0	18,2-21,0 21,0-23,4	18,2-21,0 27,3-29,5	27,3-29,5 29,5-44,5

(1) Eustat - Euskal Estatistika Erakundea - Instituto Vasco de Estadística (2013)

(2) Lanbide. Departamento de Empleo y Políticas Sociales (feb. 2016)

(3) Registro de Mortalidad (quinquenio 2009-2013)

(4) Encuesta de salud 2013 (ESCAV): Departamento de Salud. Gobierno Vasco. Dirección de Planificación, Organización y Evaluación Sanitaria

(5) Registro de Altas Hospitalarias (RAH): Departamento de Salud. Gobierno Vasco. Direcciones de Salud Pública y de Planificación, Organización y Evaluación Sanitaria (trienio 2012-2014)

(6) Registro de Cáncer de Euskadi (RCEME): Departamento de Salud. Gobierno Vasco. Direcciones de Salud Pública y de Planificación, Organización y Evaluación Sanitaria (quinquenio 2008-2012)

(7) Registro de Crónicos de Osabide. Tasas de prevalencia cruda (2011)

(8) Enfermedades de Declaración Obligatoria (EDO) (2010-2014)

(9) Registro de Nacimientos (2012)

(10) Registro de Interrupciones Voluntarias del Embarazo (IVE) (2012)

Las tasas de la Organización Sanitaria Integrada, de Bizkaia y de las Zonas de Salud se han estandarizado tomando como población de referencia la de la CAPV.

  Peor que el valor de la CAPV (intervalo de confianza del 95%)  
(4) Alguna de las zonas básicas de salud está en el ranking de los 10 peores de la CAPV.

  Mejor que el valor de la CAPV (intervalo de confianza del 95%)  
(4) Alguna de las zonas básicas de salud está en el ranking de los 10 mejores de la CAPV.

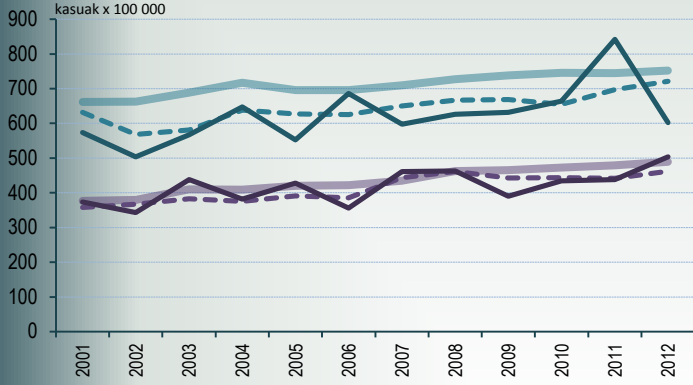
# Evolución de indicadores

TASAS ESTANDARIZADAS, POBLACIÓN DE REFERENCIA: CAPV

— TE CAPV H      — TE CAPV M  
 - - - TE Barrualde-Gal. H      - - - TE Barrualde-Gal. M  
 — TE Airaldea H      — TE Airaldea M

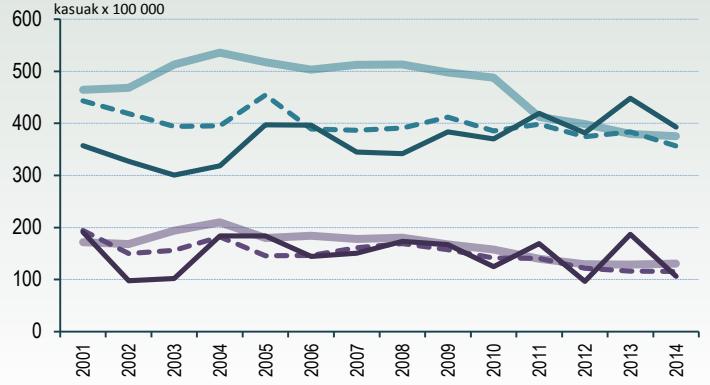
## Cáncer. Todas las localizaciones

Tasas de incidencia estandarizadas



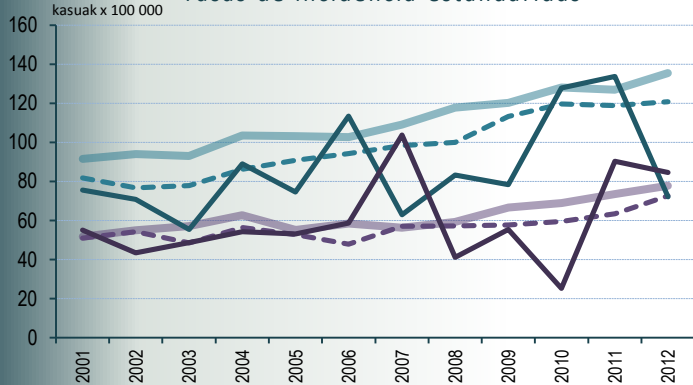
## Cardiopatía isquémica

Tasas de frecuentación estandarizada



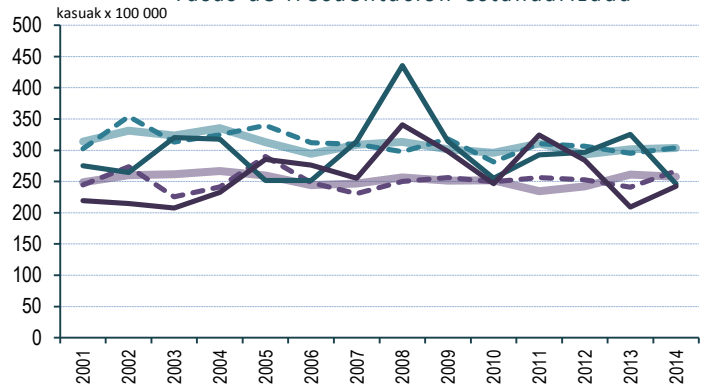
## Cáncer de colon y recto

Tasas de incidencia estandarizadas



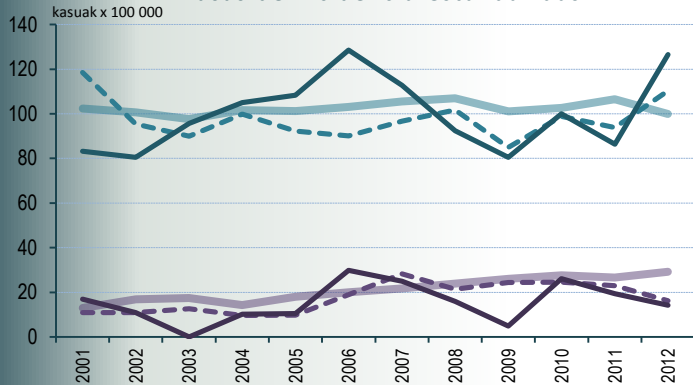
## Enfermedad cerebro-vascular

Tasas de frecuentación estandarizada



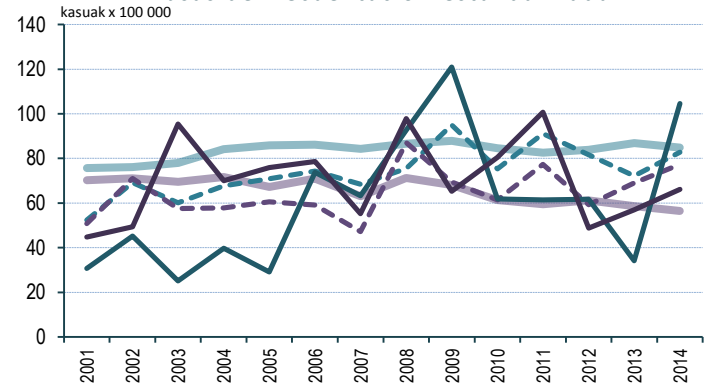
## Cáncer de pulmón

Tasas de incidencia estandarizadas



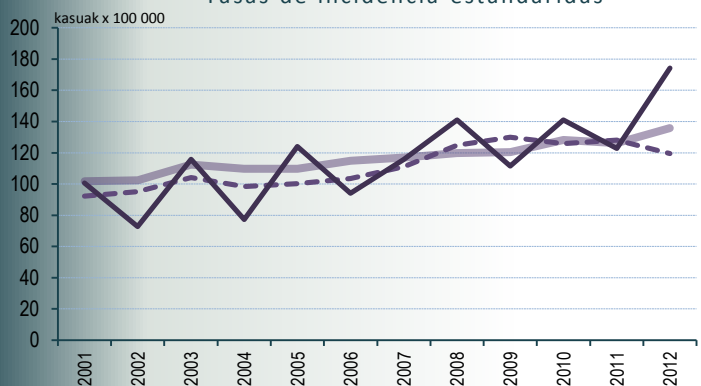
## Diabetes mellitus

Tasas de frecuentación estandarizada



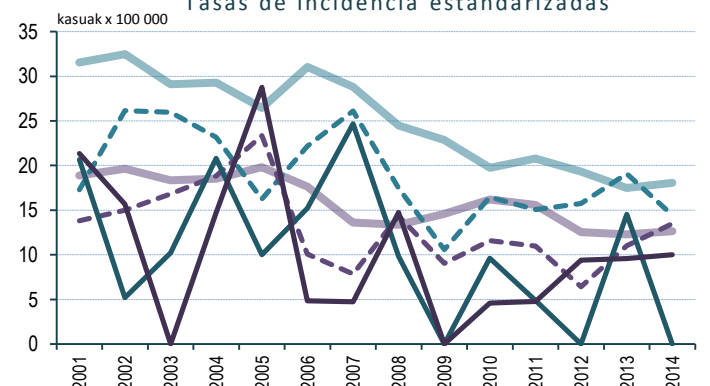
## Cáncer de mama en mujeres

Tasas de incidencia estandarizadas



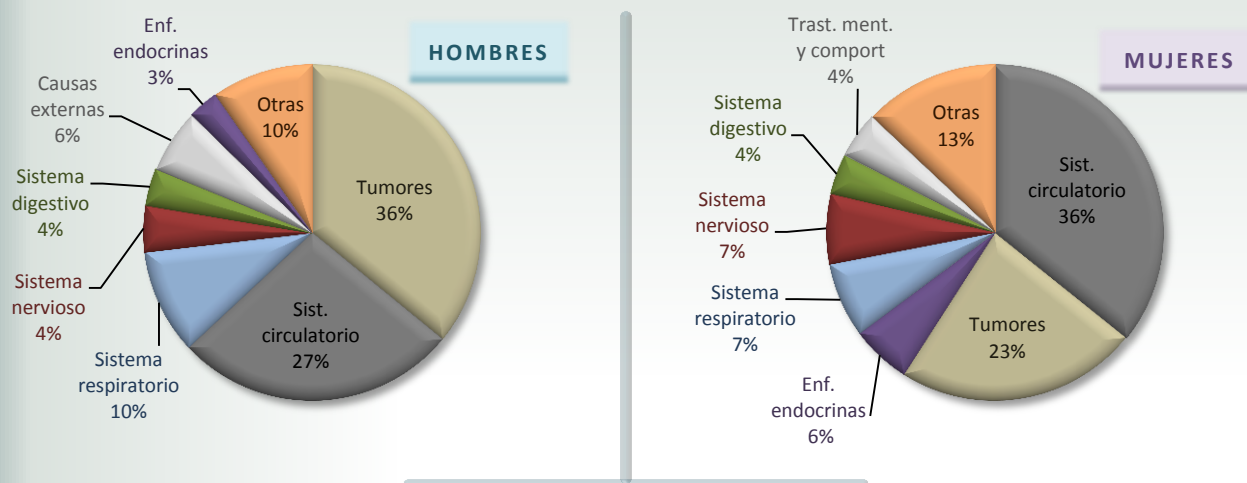
## Tuberculosis

Tasas de incidencia estandarizadas





### MORTALIDAD PROPORCIONAL DEFUNCIONES (%) POR SEXO Y GRANDES GRUPOS DE CAUSAS



### FALLECIDOS Y TASAS DE MORTALIDAD POR CAUSAS (19 grandes grupos) AIARALDEA 2009-2013

	HOMBRES				MUJERES			
	Muertes	Tasa Cruda	Tasa Estand.	Tasa CAPV	Muertes	Tasa Cruda	Tasa Estand.	Tasa CAPV
Enf. infecciosas y parasitarias (I)	14	13,60	13,31	14,43	19	18,38	19,88	15,00
Tumores (II)	351	341,04	332,81	358,81	198	191,51	198,90	207,04
Enf. sangre y órg.hematop.; tr. inmunit. (III)	1	0,97	0,94	3,08	3	2,90	3,14	4,15
Enf. endocrinas, nutrición. y metabólicas (IV)	29	28,18	27,57	24,17	49	47,39	51,47	32,94
Trastorn. mentales y del comportamiento (V)	17	16,52	16,12	35,86	38	36,75	40,68	66,04
Enf. sistema nervioso, ojo y oído (VI,VII,VIII)	43	41,78	40,89	42,56	57	55,13	59,27	65,46
Enf. sistema circulatorio (IX)	265	257,48	251,28	254,50	304	294,03	321,82	265,85
Enf. sistema respiratorio (X)	99	96,19	93,80	94,66	61	59,00	64,01	72,97
Enf. sistema digestivo (XI)	35	34,01	33,21	46,60	33	31,92	34,60	39,78
Enf. piel y tejido subcutáneo (XII)	1	0,97	0,94	1,59	0	-	-	2,77
Enf. s. osteo-muscular y tej. conjuntivo (XIII)	5	4,86	4,70	5,99	14	13,54	14,64	12,09
Enf. sistema genito-urinario (XIV)	27	26,23	25,80	18,37	21	20,31	22,20	19,87
Embarazo, parto, puerperio (XV)	-	-	-	-	0	-	-	0,02
Afecciones perinatales (XVI)	3	2,91	2,67	1,40	0	-	-	1,35
Malf. congénitas, defor., an. cromos. (XVII)	2	1,94	1,83	2,08	3	2,90	2,77	1,67
Causas mal definidas (XVIII)	25	24,29	23,95	17,58	33	31,92	35,21	28,70
Causas externas (XIX)	60	58,30	57,49	43,45	17	16,44	16,87	20,97
<b>TOTAL</b>	<b>977</b>	<b>949,28</b>	<b>927,30</b>	<b>965,12</b>	<b>850</b>	<b>822,13</b>	<b>885,48</b>	<b>856,67</b>

\* En Aiaraldea se observa menor mortalidad por trastornos mentales y del comportamiento en ambos sexos, que se reparte entre todos los grupos de edad mayores de 65 años. En las mujeres, el exceso de mortalidad por enfermedades endocrinas afecta a los grupos de edad por encima de 65 años y el exceso por enfermedades del sistema circulatorio a las mayores de 75 años.

## INDICADORES A NIVEL DE ÁREAS PEQUEÑAS, ZONAS BÁSICAS DE SALUD Y MUNICIPIOS

### 1. INDICADORES SOCIOECONÓMICOS POR MUNICIPIOS 2001

[http://www.osakidetza.euskadi.eus/r85-pkosag06/es/contenidos/informacion/indica\\_socioeco\\_muni\\_2001/es\\_priva/index.html](http://www.osakidetza.euskadi.eus/r85-pkosag06/es/contenidos/informacion/indica_socioeco_muni_2001/es_priva/index.html)

### 2. PERFIL DE SALUD ESCAV-2013, OSI BARRUALDE-GALDAKAO

[http://www.osakidetza.euskadi.eus/contenidos/informacion/encuesta\\_salud\\_publicaciones/es\\_escav13/adjuntos/Barrualde\\_Galdakao.pdf](http://www.osakidetza.euskadi.eus/contenidos/informacion/encuesta_salud_publicaciones/es_escav13/adjuntos/Barrualde_Galdakao.pdf)

### 3. ATLAS DE LA ESCAV-2013 POR ZONAS BÁSICAS DE SALUD

[http://www.osakidetza.euskadi.eus/contenidos/informacion/encuesta\\_salud\\_publicaciones/es\\_escav13/adjuntos/AtlasEremuTxiki.pdf](http://www.osakidetza.euskadi.eus/contenidos/informacion/encuesta_salud_publicaciones/es_escav13/adjuntos/AtlasEremuTxiki.pdf)

### 4. ATLAS MUNICIPAL DE CÁNCER EN LA CAPV

[http://www.osakidetza.euskadi.eus/contenidos/informacion/epidemiologica\\_publicaciones/es\\_epidemi/adjuntos/Atlas%20del%20Cancer.pdf](http://www.osakidetza.euskadi.eus/contenidos/informacion/epidemiologica_publicaciones/es_epidemi/adjuntos/Atlas%20del%20Cancer.pdf)

### 5. MORTALIDAD POR ÁREAS PEQUEÑAS ENTRE 1996-2001 Y 2002-2007

[http://www.osakidetza.euskadi.eus/r85-pkosag01/es/contenidos/informacion/evo\\_morta\\_sec/es\\_evomorta/index.html](http://www.osakidetza.euskadi.eus/r85-pkosag01/es/contenidos/informacion/evo_morta_sec/es_evomorta/index.html)

### 6. MORTALIDAD POR ZONAS BÁSICAS DE SALUD 1996-2003

[http://www.osakidetza.euskadi.eus/r85-pkosag03/es/contenidos/informacion/morta9603\\_zbs/es\\_mortazbs/index.html](http://www.osakidetza.euskadi.eus/r85-pkosag03/es/contenidos/informacion/morta9603_zbs/es_mortazbs/index.html)

### 7. DESIGUALDADES EN LA ESPERANZA DE VIDA EN LAS ZONAS BÁSICAS DE SALUD 2006-2010

[http://www.osakidetza.euskadi.eus/contenidos/informacion/osagin/es\\_profesio/adjuntos/ot2015\\_1.pdf](http://www.osakidetza.euskadi.eus/contenidos/informacion/osagin/es_profesio/adjuntos/ot2015_1.pdf)

### 8. ESPERANZA DE VIDA AL NACER POR ÁREAS PEQUEÑAS 2001-2005

[http://www.osakidetza.euskadi.eus/r85-pkosag07/es/contenidos/informacion/espevida\\_zbs\\_0105/es\\_espev/index.html](http://www.osakidetza.euskadi.eus/r85-pkosag07/es/contenidos/informacion/espevida_zbs_0105/es_espev/index.html)